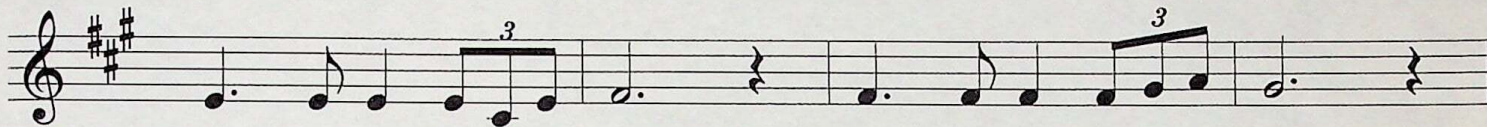


# 사랑해



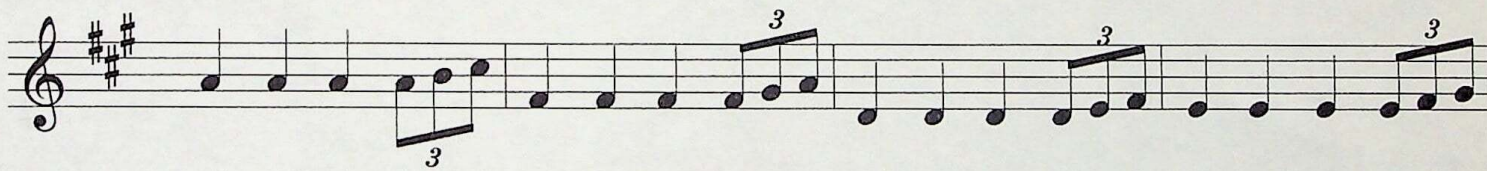
사 랑 해 당 신 을 정 말 로 사 - 랑 해  
 SA - RANG - HAE TANG - SHIN - UL CHÖNG - MAL - LO SA - RANG - HAE



당 신 이 내 - 곁 을 떠 나 간 뒤 - - 에  
 TANG - SHIN - I NAE - KYÖT - UL TTÖ - NA - GAN - TUI - - E



얼 마 나 - - - 눈 물 - 을 흘 렸 는 지 모 른 다 오  
 ÖL - MA - NA - - - NUN - MUL - UL HUL - RYÖT - NUN - JI MO - RUN - DA - O



예  
 YEH

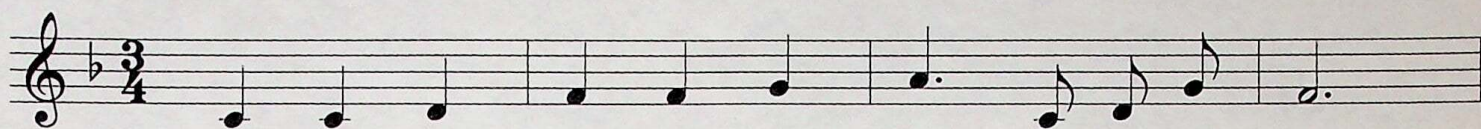


예 예 예 예 예 예 예 예 예 예 예 예 예 예 예 예 예 예 예  
 YEH

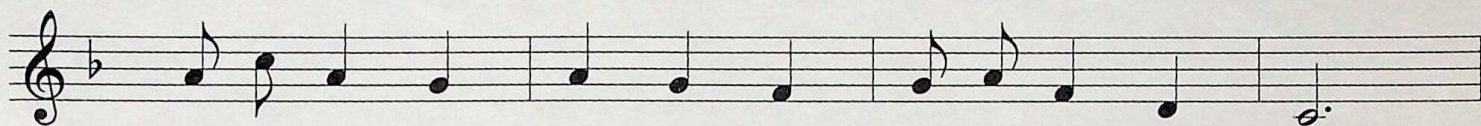


사 랑 해 - - - 당 신 - 을 정 말 로 사 - 랑 해  
 SA - RANG - HAE - - - TANG - SHIN - UL CHÖNG - MAL - LO SA - RANG - HAE

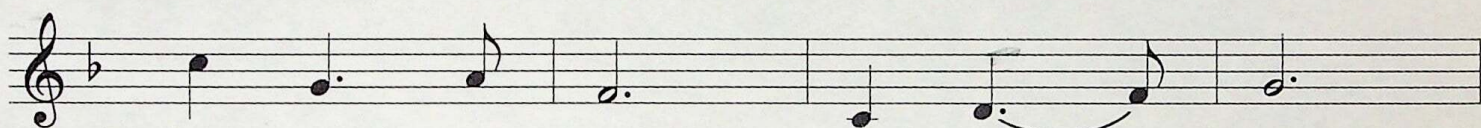
# ● 정이월 지나고 ●



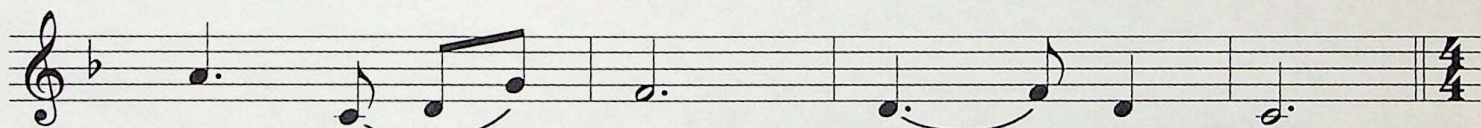
정 이 월 지 나 고 삼 월 이 라 네  
CHÖNG - I - WOL CHI - NA - GO SAM - WOL - I - RA - NE



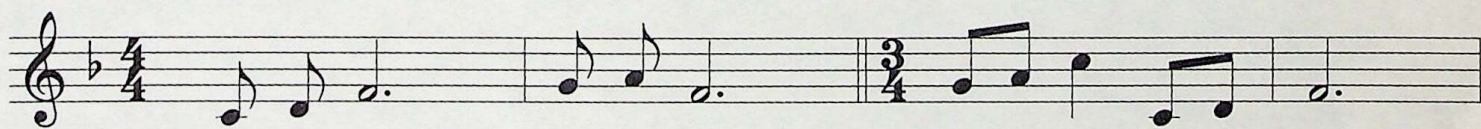
강 남 갔 던 제 비 가 돌 아 오 면 은  
KANG - NAM - GAT - TÖN CHE - BI - GA TOL - A - O - MYUN - UN



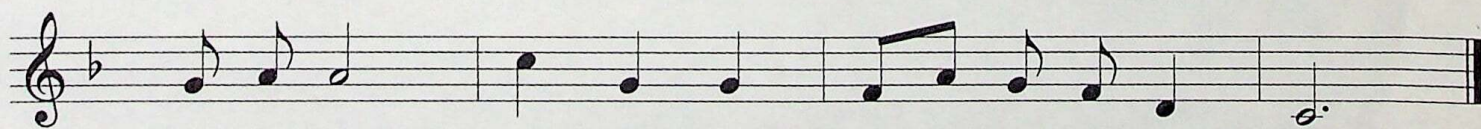
이 땅 에 도 또 다 - 시  
I - TTANG - E - DO TTO - DA - SHI



봄 - - - 이 온 - 다 네  
POM - - - I ON - DA - NE



아 리 랑 아 리 랑 아 - 라 리 - 요  
A - RI - RANG A - RI - RANG A - RA - RI - YO



아 리 랑 강 남 을 어 - 서 나 가 세  
A - RI - RANG KANG - NAM - UL Ö - SÖ - NA - GA - SE

# 혼자로는



1. 혼 자 소 리 로 는 할 수 없 겠 네 - 돌 의  
 2. 혼 자 소 힘 으 로 는 할 할 수 수 없 없 겠 네 - 돌 돌 의 의  
 3. 혼 자 사 랑 으 론 할 수 수 없 없 겠 네 - 돌 돌 의 의

1. HON-~~CHA~~<sup>CHA</sup> SO-RI-RO-NUN HAL-SU-ÖP-KET-NE DUL-E  
 2. HON-CHA HIM-U-RO-NUN " "  
 3. HON-CHA SA-RANG-URO-NUN " "



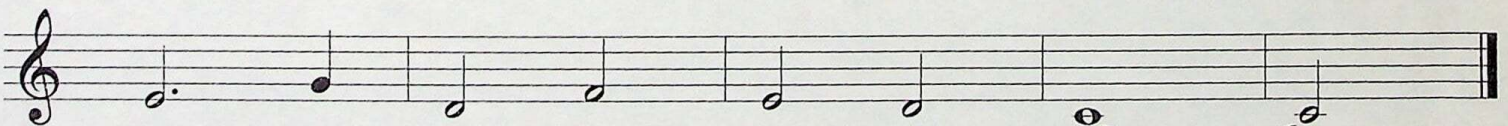
소 리 로 도 할 수 없 겠 네 - 돌 과  
 힘 으 로 도 할 할 수 수 없 없 겠 네 - 돌 돌 과 과  
 사 랑 으 로 도 할 수 수 없 없 겠 네 - 돌 돌 과 과

SO-RI-RO-DO HAL-SU-ÖP-KET-NE ~~DUL~~-KWA  
 HIM-U-RO-DO " TUL  
 SA-RANG-URO-DO " "



돌 이 모 여 커 단 함 성 될 때 저 어 리 석 은  
 돌 돌 이 모 여 사 랑 하 게 될 때 저 저 철 조 망 들  
 돌 돌 이 모 여 세 상 하 나 될 때 저 저 억 늘 린 사

TUL-I-MO-YÖ KÖ-DAN-HAM-SÖNG TOEL-TTE CHÖ-Ö-RI-SÖK-UN  
 " SA-RANGT-HA-GE TOEL-TTE CHÖ-CHUL-CHO-MANG-DUL  
 " SE-SANGT-HA-NA TOEL-TTE CHÖ-



자 깨 우 칠 수 있 네 -  
 을 거 들 수 가 있 네 -  
 람 참 자 유 얻 겠 네 -

-CHA KKAE-U-CHIL-SU-IT-NE  
 -UL KÖ-DUL-SU-KA-IT-NE